

<p>GUATEMALA Se llevaron a cabo las actividades por la semana mundial de la lactancia materna</p> <p>Página 2 y 3</p>	<p>Noticias en la RedBLH</p> <p>Página 13, 14, 15, 16 y 17</p>	<p>BRASIL - Juiz de Fora</p> <p>BLH ofrece curso para profesionales de Salud</p> <p>Página 4</p>	<p>Arte y Lactancia Materna.</p> <p>Bernini, Gian Lorenzo</p> <p>Página 10</p>
--	---	---	---

Conociendo los BLH de Iberoamérica

Banco de Leche Humana del Hospital Rafael Urdaneta, en Calabozo, Venezuela



Lista rBLH - I
Nueva vía de
Comunicación
para la RedBLH

Página 9

Página 7 y 8

<p>El Rincón del BLOG Humor y Lactancia Materna</p> <p>Página 11</p>	<p>Brasil Próxima Conferencia la Red Universitaria de Telemedicina – Rute: Asista por internet</p> <p>Página 5</p>	<p>I Congreso Iberoamericano de BLH</p> <p>Vea la programación</p> <p>Página 12</p>	<p>Paraguay</p> <p>Video de promoción del BLH</p> <p>Página 6</p>
---	---	--	--

Semana Mundial de la Lactancia Materna en Guatemala

Enviado por: Banco de Leche Humana de Antigua, Guatemala

La celebración comenzó el día 2 de agosto con un acto de inauguración de la Semana Mundial de la Lactancia Materna, contando con la presencia de:

Dra. Patricia de Cuyún, Coordinadora Comité Lactancia Materna;

Dra. Miriam Zamara López, Directora Ejecutiva Hospital Nacional Pedro de Bethancourt, Antigua Guatemala;

Área de Salud de Sacatepequez;

Dr. Luis Cuyún, Sub-Director Médico;

Dr. Miguel Ángel Soto Galindo, Jefe Departamento de Pediatría y Coordinador Banco de Leche Materna.



Personalidades presentes en la inauguración de la Semana Mundial



Asistentes a la inauguración, médicos, químicos biólogos, estudiantes de medicina, estudiantes de nutrición.

Culminación de la Celebración de la Semana Mundial de la Lactancia Materna con la Primera Mamatón

Como parte de las actividades de cierre de la Semana Mundial de la Lactancia Materna, madres e hijos, comadronas y el personal del Área de Salud participaron en la primera "Mamatón" que incluyó una serie de concursos recreativos en el departamento de Sacatepéquez.

Semana Mundial de la Lactancia Materna en Guatemala

La actividad inició con una caminata por la Ciudad de Antigua Guatemala y durante el recorrido las madres, comadronas y el personal de Salud portaron pancartas a favor de la lactancia materna, luego se dieron cita para participar en los diferentes concursos de la "Maratón de Mamá" denominada Mamatón, explicó Patricia de Cuyún, coordinadora de la Mamatón.



Acto de Bienvenida, con la presencia de:

Dra. Patricia de Cuyún

Dr. Miguel Ángel Soto Galindo

Licda. Mimi de Maza, del Ministerio de Salud y Asistencia Social

Dra. Miriam Zamara López, Directora Ejecutiva

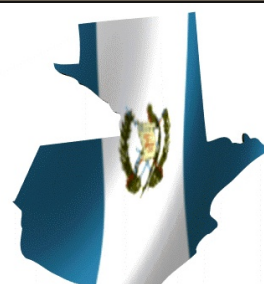
Dr. Ramón Girón, Jefe Departamento de Gineco-obstetricia

Dr. Luis Cuyún, Sub Director Médico



"Hemos apoyado todas las diferentes actividades programadas durante esta semana mundial de la lactancia materna, en la que logramos hacer conciencia entre las madres sobre la importancia que tiene el amamantar a sus hijos", dijo Carlos Rogel, jefe de emergencia y pediatría del Hospital Nacional de Antigua Guatemala.

Médicos del departamento de Pediatría: Dr. Mynor Magzul, Dr. Aníbal Rodenas, Doctora Cubana Tania Martínez, Dr. Miguel Ángel Soto Galindo, Dra. Patricia de Cuyún, Licda. Renata Moreira Química Bióloga.





Brasil - Juiz de Fora

Banco de Leche ofrece curso para profesionales de salud

Enviado por: Marcia Mizrahy Lima - Coordinadora del BLH de Juiz de Fora

"Manejo Clínico en Lactancia Materna" es el nombre del curso que el Banco de Leche Humana de Juiz de Fora promueve, entre los días 20 y 22 de septiembre, en la Santa Casa de Misericordia, único hospital de la ciudad credenciado en la Iniciativa Hospital Amigo del Niño (IHAC). La capacitación es orientada para los profesionales de salud del Municipio como médicos, enfermeros, fonoaudiólogos y nutricionistas, entre otros.

Son 120 vacantes y los interesados ya pueden inscribirse, gratuitamente, en el Banco de Leche, localizado en la Rua Espírito Santo 1023 – Centro, o por el teléfono 3690-7436. Los días 20 y 21, la capacitación sucede entre 8h y 12h. Ya el día 22, será de las 8h a las 12h y de las 14h a las 18h. La carga horaria total es de 20h.

Según la coordinadora del Banco de Leche, Márcia Mizrahy, el curso, realizado dos veces al año, visa reciclar y al mismo sensibilizar estos profesionales en pro de la Lactancia Materna. " Bebés que son amamantados se enferman menos y son más bien nutridos de que aquellos que ingieren otro tipo de alimento. El amamantamiento garantiza al bebé salud plena con protección contra diabetes, hipertensãoión y obesidad.

Las proteínas encontradas noen la leche aumentam el coeficiente de inteligencia del niño, ayuda en la coordinación motora, en la dentición y en el habla, además de intensificar el vínculo de aproximación de la madre con el bebé. Estas premisas serán reforzadas y debatidas con los participantes del curso" informa Mizrahy.



IberBLH Comunica N° 61

Viernes, 17 de septiembre de 2010



Red Universitaria de Telemedicina – Rute

Se trata de un Grupo de Interés Especial (SIG) localizado en la Red Universitaria de Telemedicina – Rute, que tiene como objetivo ampliar el intercambio del conocimiento y transferencia de tecnología en el ámbito de la lactancia materna y de los Bancos de Leche Humana como componentes estratégicos para alcanzar los Objetivos del Milenio, enfatizando la reducción de la mortalidad infantil.

Próxima Conferencia:

20 de Septiembre - 12:00 horas

Conferencia: "Como estamos trabajando con el compromiso de los ODMs"

Participantes: Coordinadores de los Estados de BLH en sus Núcleos RUTE y Coordinador Nacional en el Canal Saúde.

¿Cómo Participar?

Los profesionales de BLH deben entrar en contacto con los Núcleos de Rute en sus Instituciones y podrán asistir y participar en salas especiales y por medio de equipamientos de audio y video. Vea en el siguiente link si su institución participa de la Red Universitaria de Telemedicina: <http://rute.rnp.br/sobre/instituicoes/>

Usted puede asistir vía internet en el sitio del Canal Saúde:

<http://www.canal.fiocruz.br/>

Participe accedendo al chat. Identifíquese y mande preguntas o comentarios.

Queremos conocer quien está participando por medio de internet.

Vea la agenda en: <http://www.iberblh.org/iberblh/images/agendasig.pdf>

Para asistir las conferencias ya realizadas, el Canal Saúde disponibiliza el acceso a los videos en:

http://www.iberblh.org/iberblh/index.php?option=com_content&view=article&id=151&Itemid=60



IberBLH Comunica N° 61

Viernes, 17 de septiembre de 2010

PARAGUAY

Video del Banco de Leche Humana del Hospital San Pablo de Asunción del Paraguay



Asista al video del BLH del Hospital San Pablo para promocionar la donación de leche humana.

<http://fiotube.icict.fiocruz.br/mediadetails.php?key=b406d1658a43093d3ce2&title=Donaci%C3%B3n+de+Leche+Humana+en+Paraguay>





IberBLH Comunica N° 61 Viernes, 17 de septiembre de 2010

Conociendo los BLH de Iberoamérica

Banco de Leche Humana del Hospital Rafael Urdaneta, en Calabozo, Venezuela



Calabozo, oficialmente Villa de Todos los Santos de Calabozo, es una ciudad de Venezuela situada en el estado Guárico, capital del municipio Sebastián Francisco de Miranda y antigua capital del estado. Tiene una población de 157.477 habitantes (sin contar las parroquias), con lo que es la ciudad más poblada y grande del estado llanero. Se ubica en el centro-oeste del estado Guárico.



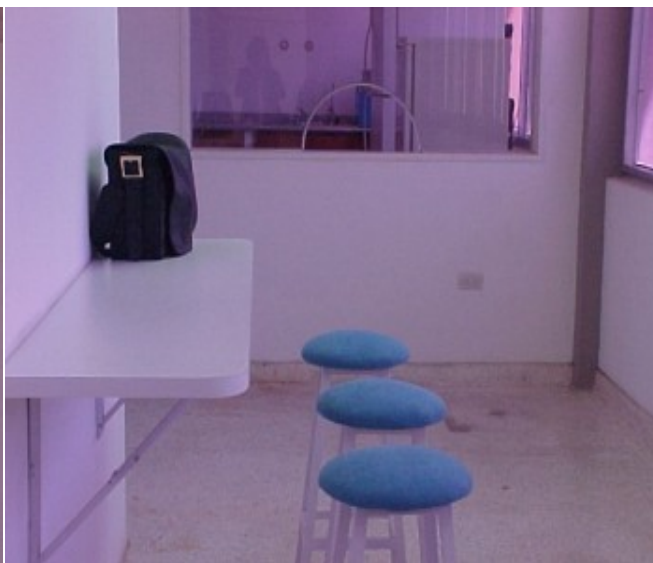
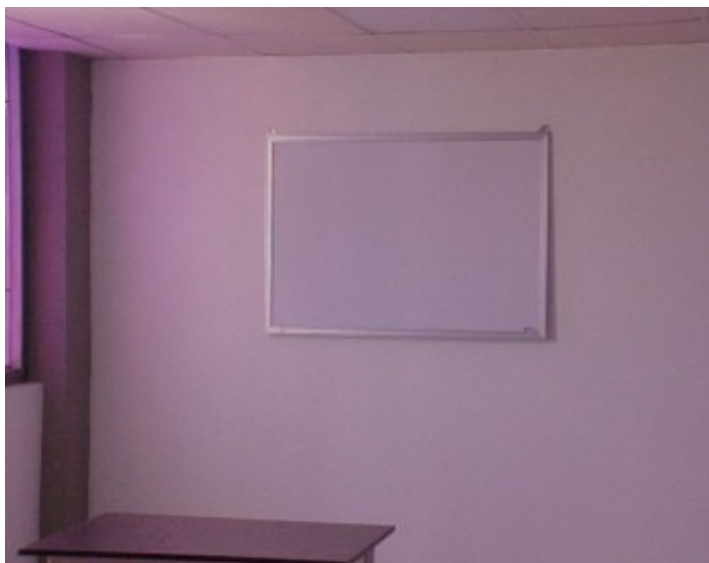


IberBLH Comunica N° 61

Viernes, 17 de septiembre de 2010

Conociendo los BLH de Iberoamérica

Banco de Leche Humana del Hospital Rafael Urdaneta, en Calabozo, Venezuela



Envíe las fotos de su BLH para iberblh@fiocruz.br





Lista rBLH - I - Nueva vía de Comunicación para la RedBLH

Estamos inaugurando un nuevo canal de Comunicación de la Red de Bancos de Leche Humana y del Programa Iberoamericano de Bancos de Leche Humana, la lista rblh-I. A partir de ahora, todo mensaje que ustedes quieran compartir con los integrantes de la Red de Bancos de Leche Humana, basta enviar para:

rblh-I@dcc009.iciet.fiocruz.br, de esta manera todos los contactos de la lista leerán el mensaje. También así, estamos mejorando la distribución de nuestro Boletín, debido a la gran cantidad de contactos.

Como siempre, estamos a su entera disposición para los esclarecimientos.

Un gran abrazo

IBERBLH-Programa Iberoamericano de Bancos de Leche Humana
Secretaría Ejecutiva



Arte y Lactancia Materna

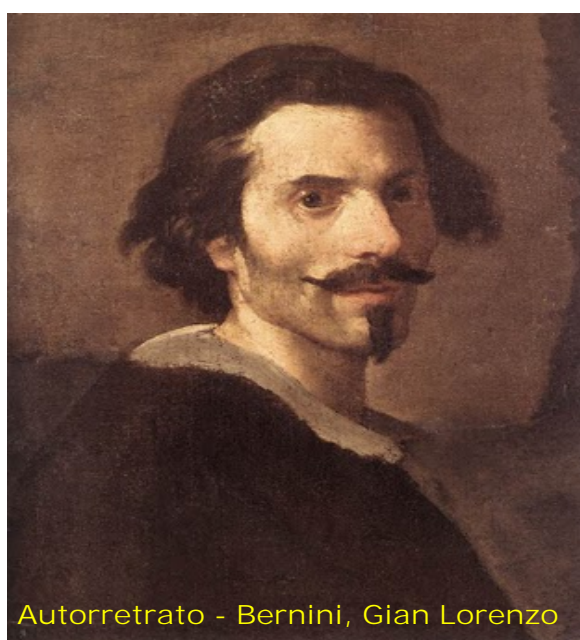
Caridad con cuatro niños

Autor: BERNINI, Gian Lorenzo

Terracotta, altura 39 cm

Año: 1627-28

Museo Sacro, Musei Vaticani, Vatican



Autorretrato - Bernini, Gian Lorenzo



El Rincón del Blog

Como parte de los festejos de la Semana Internacional de la Lactancia Materna del año 2000, UNICEF, OPS: Organización Panamericana de la Salud, SAP: Sociedad Argentina de Pediatría y FUNDASAP organizaron la 1ª Muestra Argentina de Humor Gráfico Sobre Lactancia Materna, de la que participaron prestigiosos artistas argentinos, como Quino, Fontanarrosa, Garaycochea, Maitena, Rep, Sendra, Tabaré, entre otros. Fuente: www.dardemamar.com - Alejandra Marina Mercado





IberBLH Comunica N° 61

Viernes, 17 de septiembre de 2010



" El Compromiso de los Bancos de Leche Humana con los Objetivos de Desarrollo del Milenio"

Faltan pocos días para el Congreso Iberoamericano de Bancos de Leche Humana, aproveche los últimos días para realizar la inscripción

Congreso científico reúne especialistas de 23 países en Brasilia para discutir desafíos, proponer soluciones y planificar el futuro

Temas a ser tratados en el Congreso:

- Desafíos y Soluciones en la Red de Bancos de Leche Humana,
- Seguridad Alimentaria y Nutricional en la RedBLH-BR,
- Experiencias de Éxito de la Política Pública Brasileira,
- Comunicación en la RedBLH,
- Gestión en la RedBLH,
- Enseñanza en la RedBLH,

Vea la programación detallada del congreso ingresando en:

<http://www.redeblh.iciict.fiocruz.br/congresso2010/site-interna.php?idioma=sp>

¿Todavía no se inscribió?

Para inscribirse, accese en:

<http://www.redeblh.iciict.fiocruz.br/congresso2010/ficha-cadastro.php>

Para el envío de trabajos, el plazo acabó el 13 de septiembre

¡Los esperamos a todos!



Noticias en la RedBLH

GUATEMALA:

1) Los beneficios sutiles de la lactancia materna

Brindar lactancia materna a los bebés durante un año, presenta beneficios tanto para el niño como para la mamá. Algunas investigaciones sugieren que la leche materna aumenta el coeficiente intelectual de los bebés. Para la madre incluyen menos hemorragias luego del parto, retorno del útero a su tamaño normal, y ahorro familiar, porque las fórmulas de leche artificial son más caras.

http://www.iberblh.org/iberblh/images/prensalibre.set_10.pdf

PERÚ:

1) La buena leche

"¿Por qué el biberón está bien visto y no lo está un niño que aún no ha sido destetado luego de un año?" Es la pregunta que se hace Larissa Peralta, coordinadora de apoyo a la lactancia del grupo Génesis, institución que promueve la lactancia materna.

http://www.iberblh.org/iberblh/images/correoperu_set10.pdf

ANGOLA:

1) Direcção de Saúde promove seminário sobre aleitamento materno

Sumbe - Um seminário sobre Aleitamento Materno decorre desde hoje, nesta cidade, com o fito de capacitar os técnicos de saúde em matéria de sensibilização das mães sobre a importância da sua prática nos primeiros seis meses a dois anos de vida das crianças.

http://www.iberblh.org/iberblh/images/angolapress_set.10.pdf



Noticias en la RedBLH

ESPAÑA:

1) La Asociación de Mare a Mare ha organizado varias actividades

El grupo de apoyo a la lactancia de Alcoy De mare a mare ha organizado varias actividades para el mes de septiembre con motivo de la Semana Mundial de Lactancia Materna. La primera tendrá lugar el viernes 17 de septiembre a las 17:00 horas en la 3ª planta del Centro Social de la Zona Norte. Allí se realizará el fallo del jurado del I Concurso Fotográfico de Lactancia Materna De mare a mare.

http://www.iberblh.org/iberblh/images/66_set10.pdf

2) Las madres de 'Crialma' comparten experiencias "al calor de la lactancia"

El grupo de Apoyo a la crianza y lactancia materna 'Crialma' ofrecerá apoyo a todas aquellas motrileñas madres y embarazadas que deseen compartir sus experiencias. El colectivo ha presentado además el programa de actividades que desarrollarán de cara al nuevo curso que incluye talleres de yoga, lactancia y artesanía en los que se incluye el servicio de canguro.

http://www.iberblh.org/iberblh/images/imotril_set.10.pdf

BOLIVIA:

1) Evitar desnutrición en menores de edad, un trabajo de todos

Los factores principales de desnutrición que se presentan en la actualidad, especialmente es por el uso del biberón, porque se relega a la leche materna a segundo plano, lo que no favorece a la nutrición y alimentación adecuada de los recién nacidos. De acuerdo a los datos a nivel nacional, Oruro se encuentra entre los 4 departamentos más afectados por la desnutrición, con alta vulnerabilidad en seguridad alimentaria, siendo afectados 19 municipios de los 35 con los que cuenta el departamento de Oruro. La mayoría de los casos se registran en familias del área rural y los lugares alejados de la ciudad (áreas periféricas).

http://www.iberblh.org/iberblh/images/lapatriaset_10.pdf



Noticias en la RedBLH

BRASIL:

1) Bebês têm banco de leite

Começou na quinta-feira (9) no Hospital Universitário Antônio Pedro (HUAP) o projeto que incentiva a doação de leite materno por mães que possuem leite excedente. Cerca de 60 mães de municípios como Niterói, São Gonçalo e Itaboraí participam ativamente da doação. Uma equipe vai até as casas dessas doadoras semanalmente para recolher o leite que fica armazenado no congelador da própria residência. "O leite humano é considerado um alimento vivo. É a primeira segurança alimentar de um bebê", explica o coordenador do banco de leite, Herby Alves.

http://www.iberblh.org/iberblh/images/saogoncalo.set_10.pdf

2) Banco de Leite abastece apenas 30% da demanda dos bebês

A dona de casa Quitéria Nascimento de 21 anos, mãe de um filho de dois meses que está na UTI da Santa Mônica, repete diariamente o ato de tirar leite para alimentar seu bebê. "O leite materno é importante porque evita que ele desenvolva muitas doenças. Sou a favor da amamentação", defende a mãe. São iniciativas como essa que o Banco de Leite Humano da Maternidade Escola Santa Mônica, referência no Estado, está precisando: Doação de leite materno. A unidade tem conseguido abastecer apenas 30% das necessidades dos bebês hospitalizados na instituição.

http://www.iberblh.org/iberblh/images/temporeal.set_10.pdf

3) Mães doadoras de leite em Santa Izabel do Oeste

Em Santa Izabel do Oeste, o número de doações tem aumentado. São coletados semanalmente e enviados para o Banco de Leite, em Cascavel, cinco litros de leite materno. As mães com excesso de leite fazem a ordenha em casa e levam até o Posto de Saúde, de onde é enviado para pasteurização em Cascavel, e por fim, destinado aos bebês que necessitam de leite nas UTI's neo- natal.

http://www.iberblh.org/iberblh/images/novotempo_set10.pdf



Noticias en la RedBLH

BRASIL:

4) Rio Preto registra o menor índice de mortalidade infantil dos últimos 30 anos

Os equívocos alimentares que sobrecarregam as balanças e ameaçam a saúde da população gaúcha começam ainda na infância. Como resultado de dietas inadequadas, a proporção de crianças de cinco a nove anos acima do peso considerado ideal saltou de 13,5%, no final dos anos 80, para cerca de um terço atualmente.

Especialistas apontam que os erros têm início já no primeiro ano de vida, com a interrupção precoce do aleitamento materno e a substituição por leite de vaca, sucos ou alimentos industrializados e impróprios para essa faixa etária.

http://www.iberblh.org/iberblh/images/clic_set.10.pdf

5) Menos da metade das mães americanas amamenta durante seis meses

WASHINGTON - Menos da metade (43%) das mulheres que amamentam os filhos recém-nascidos nos Estados Unidos cumpre seis meses de recomendação e apenas 22% mantêm o aleitamento durante um ano - período considerado ideal -, revelam pesquisadores dos Centros de Controle e Prevenção de Doenças (CDC, na sigla em inglês).

http://www.iberblh.org/iberblh/images/estado_sp_set.10.pdf

ARGENTINA:

1) Importante avance en la implementación del Banco de Leche Materna

LA RIOJA.- La secretaria de la Mujer, Gabriela Lattuca y el administrador del Nuevo Hospital Materno Infantil, Mario Santander, mantuvieron una reunión en la que establecieron que el Banco funcionará en las instalaciones del nuevo nosocomio provincial.

El proyecto de creación del Banco de Leche Materna, que fue aprobado por la Cámara de Diputados de La Rioja y cuya principal impulsora es Gabriela Lattuca, tiene por objetivo disminuir los casos desnutrición y de mortalidad infantil.

http://www.iberblh.org/iberblh/images/larioja_set10.pdf



IberBLH Comunica N° 61

Viernes, 17 de septiembre de 2010

Noticias en la RedBLH

ARGENTINA:

2) Inauguraron un nuevo lactario

La Ministra de Desarrollo Social del Gobierno de la Ciudad, María Eugenia Vidal, inauguró este miércoles un lactario en las oficinas de la empresa IBM de Argentina. Un lactario es un espacio destinado a las madres trabajadoras. Brinda la posibilidad de conciliar la lactancia materna y las actividades laborales ya que les otorga un ámbito confortable para que puedan amamantar a sus bebés o sacarse leche.

http://www.iberblh.org/iberblh/images/ciudad1_set.10.pdf



Más información en:

www.iberblh.org

<http://iberblh.blogspot.com/>